



# DAISY TRAVEL CO.,LTD

License No.11/07406

บริษัท เดซี่ แทรเวล จำกัด

666/98 Pracharajbumpen26/8 RD.,Samsenok Huaykwang Bangkok 10310



LineOA :@daisytravel



Line admin: so.nga.phun



Tel:088-0964117,093-8838885



<https://www.daisytravel.co.th/> ua: <https://www.facebook.com/admindaisytravel>



ปีเตอร์กัซแลคิน

# คลับเซ็น ภูเขาซัว

ดินแดนภูเขาและสาขธาร ล่องแพไม้ไผ่ชมทะเลภูเขา | 5 วัน 4 คืน



### เดือนทาง

07-11 เม.ย. 69 17,888  
14-18 เม.ย. 69 19,888  
21-25 เม.ย. 69 17,888  
28 เม.ย. - 02 พ.ค. 69 18,888  
05-09 พ.ค. 69 18,888

12-16 พ.ค. 69 18,888  
19-23 พ.ค. 69 18,888  
26-30 พ.ค. 69 18,888

### ไฮไลท์

ล่องแพไม้ไผ่ แม่น้ำหลี่เจียง - ภูเขาห้วย กระเช้า ไปกลับ  
บ้านบันไดหลงเซิน - เจดีย์เงินเจดีย์ทองวิวห้า  
นางวงช้าง - บอลลูนชมวิว 360  
แม่บุพิศข บุปผ์ตึงย่างบาร์บิคิว  
ปลาอบเบียร์ ฝัอกคริสตล สุกี่หัด



เจดีย์เงินเจดีย์ทอง



นางวงช้างกัซแลคิน



บอลลูนชมวิว 360

ราคาเริ่มต้น  
**17,888**

2UKWL-VZ002

5 วัน 4 คืน

vietjet air

โรงแรม 5 ดาว

ไม่ลงร้านช้อปปิ้ง

# บินตรงก๊วยหลิน หลงเซิน หยางชัว ดินแดนภูเขาและสายธาร ล่องแพไม้ไผ่ชมทะเลภูเขา 5 วัน 4 คืน

**\*ทัวร์ไม่ลงร้านรัฐบาล\***

5 วัน 4 คืน

โดยสายการบิน ไทยเวียดเจ็ท Thai Vietjet Air (VZ)

**vietjet Air**

BKK



KWL

KWL



BKK

เที่ยวบิน เวลาออก เวลาถึง

VZ3698 14:15

18:00

เที่ยวบิน เวลาออก เวลาถึง

VZ3699 19:00

20:50

วัน	โปรแกรมท่องเที่ยว	เช้า	เที่ยง	ค่ำ	ที่พัก
1	กรุงเทพฯ(สนามบินสุวรรณภูมิ) – สนามบินนานาชาติก๊วยหลินเหเหลียงเจียง ( VZ3698 BKK 14.15 – KWL 18.00) – ก๊วยหลิน-ชมวิวยามค่ำคืนเจดีย์เงินเจดีย์ทอง				RAMADA HOTEL GUILIN หรือ ระดับเทียบเท่า 5 ดาว
2	ก๊วยหลิน-หลงเซิน-นาซันบันไตหลงจี้ (รวมรถกอล์ฟ ไป-กลับ)-หยางชัว-อิสระช้อปปิ้งถนนซีเจียง				YANGSHOU GREEN LOTUS HOTEL หรือ ระดับเทียบเท่า 5 ดาว
3	หยางชัว-เขาหลู้อี้ (รวมกระเช้า ไป-กลับ) -ระเบียงกระจก-ถ่ายรูปเขาวงพระจันทร์-นั่งกระเช้าบอลูนชมวิว 360 องศา <b>OPTIONAL : โซว์กลางน้ำหลิวซานเจีย 400 RMB / ท่าน</b>				YANGSHOU GREEN LOTUS HOTEL หรือ ระดับเทียบเท่า 5 ดาว
4	หยางชัว-เมืองโบราณซงผิง-ล่องแพไม้ไผ่ชมวิวแม่น้ำหลี่เจียง-เช็คอินถ่ายรูปแบงค์ 20 หยวน – เขาวงช้าง-หอเสียวเหยา-อิสระช้อปปิ้งถนนตงซีเซี่ย <b>OPTIONAL : เมืองลับแล 250 RMB / ท่าน</b>				RAMADA HOTEL GUILIN หรือ ระดับเทียบเท่า 5 ดาว
5	ถ้าขลุ่ยอ้อ-หอศิลปะก๊วยฮัว-ก๊วยหลิน -สนามบินนานาชาติก๊วยหลินเหลียงเจียง- กรุงเทพฯ(สนามบินสุวรรณภูมิ) ( VZ3699 KWL 19.00 – KWL 20.50)				

วันเดินทาง	ผู้ใหญ่ พัก 2-3 ท่าน ท่านละ	พักเดี่ยว เพิ่มท่านละ
07-11 เมษายน 69	17,888.-	5,500.-
14-18 เมษายน 69 วันหยุดสงกรานต์	19,888.-	5,500.-
21-25 เมษายน 69	17,888.-	5,500.-
28 เมษายน – 02 พฤษภาคม 69 วันหยุดวันแรงงาน	18,888.-	5,500.-
05-09 พฤษภาคม 69 วันหยุดฉัตรมงคล	18,888.-	5,500.-
12-16 พฤษภาคม 69	18,888.-	5,500.-
19-23 พฤษภาคม 69	18,888.-	5,500.-
12-16 พฤษภาคม 69	18,888.-	5,500.-
19-23 พฤษภาคม 69	18,888.-	5,500.-
26-30 พฤษภาคม 69	18,888.-	5,500.-
<p>ราคาทัวร์ข้างต้นยังไม่รวมค่าทิปมัคคุเทศก์ท้องถิ่นและคนขับรถ 2,000บาท/ท่าน/ทริป  หน้าทัวร์ที่ดูแลคณะจากเมืองไทยตามแต่ท่านจะเห็นสมควร  รายการทัวร์อาจจะมีการปรับเปลี่ยนตามความเหมาะสมของสภาพอากาศและฤดูกาล</p>		

วันแรก กรุงเทพฯ(สนามบินสุวรรณภูมิ) – สนามบินนานาชาติกู่หลินเหลียงเจียง ( VZ3698 BKK 14.15 – KWL 18.00) – กู่หลิน-  
ชมวิวยามค่ำคืนเจดีย์เงินเจดีย์ทอง

11.30 น. พร้อมกันที่ ท่าอากาศยานสุวรรณภูมิ อาคารผู้โดยสารระหว่างประเทศ ชั้น 4 ประตู 10 เคาน์เตอร์สายการบิน **ไทยเว็ทเจ็ท Thai Vietjet Air (VZ)** รวมน้ำหนักกระเป๋า 20 กิโลกรัม/ท่านละ 1 ใบ โดยมีเจ้าหน้าที่คอยให้การต้อนรับและอำนวยความสะดวกตรวจเช็คสัมภาระและเอกสารการเดินทางให้กับทุกท่าน

14.15 น. ออกเดินทางสู่ ท่าอากาศยานนานาชาติสนามบินนานาชาติกู่หลินเหลียงเจียง โดยเที่ยวบินที่ VZ3698

\*\* น้ำหนักกระเป๋า 20 กิโลกรัม/ท่าน

\*ไม่มีบริการอาหารบนเครื่อง\*



18.00 น. เดินทางถึง สนามบินนานาชาติกู่หลินเหลียงเจียง ประเทศจีน เป็นเมืองทางตอนใต้ของจีนใกล้ชายแดนเวียดนาม เป็นเมืองหลวงของภูมิภาคกวางสี ด้วยสภาพอากาศแบบเขตร้อนที่อบอุ่น จึงขึ้นชื่อจากพื้นที่สีเขียว

**เวลาท้องถิ่นเร็วกว่าประเทศไทย 1 ชั่วโมง (โปรดปรับเวลาเพื่อสะดวกต่อการนัดหมาย)** หลังผ่านพิธีตรวจคนเข้าเมืองศุลกากร นำ

ท่านเดินทางสู่ร้านภัตตาคาร

นำท่านเดินทางสู่ เมืองกู่หลิน เป็นนครระดับจังหวัดที่ตั้งอยู่ทางตะวันออกเฉียงเหนือของเขตปกครองตนเองกว่างซีจ้วง ซึ่งตั้งอยู่ทางตอนใต้ของประเทศจีน เป็นเมืองที่มีชื่อเสียงว่ามีทัศนียภาพที่สวยงามมายาวนาน ทั้งยังเป็นหนึ่งในเมืองท่องเที่ยวที่ได้รับความนิยมมากแห่งหนึ่งของจีนประชากรส่วนใหญ่เป็นชาวจ้วง

ค่ำ รับประทานอาหารค่ำ ณ ภัตตาคาร (มื้อที่ 1) เมนูพิเศษสุกี้เด็ด

จากนั้นชม **เจดีย์เงินเจดีย์ทอง** เจดีย์กลางทะเลสาบชานหูคูนี่ เป็นแหล่งท่องเที่ยวและเป็นสัญลักษณ์ของกู่หลิน เป็นเจดีย์คู่สูงราว 40 เมตร เจดีย์หนึ่งสร้างด้วยทองเหลือง ถือว่าเป็นเจดีย์ทองเหลืองที่ใหญ่ที่สุดในโลก ส่วนอีกเจดีย์สร้างด้วยปูนเป็นสีเงิน ในช่วงกลางคืนจะเปิดไฟส่องสว่างสะท้อนผิวน้ำเป็นประกายระยิบระยับ ถือว่าเป็นจุดชมวิวยามค่ำคืนที่สวยงาม



ที่พัก **RAMADA HOTEL** หรือเทียบเท่าระดับ 5 ดาว (มาตรฐานประเทศจีน)

วันที่สอง กุ้ยหลิน-หลงเฉิน-นาซันบันไดหลงจี (รวมรถกอล์ฟ ไป-กลับ)-หยางซัว-อิสระซื้อปั้งถนนซีเจีย

เช้า รับประทานอาหารเช้า ณ ห้องอาหารของโรงแรม (มือที่ 2)

นำท่านเดินทางสู่ **เมืองหลงเฉิน** (ใช้เวลาเดินทางประมาณ 2 ชั่วโมง) เมืองในหุบเขาที่อุดมสมบูรณ์ด้วยทรัพยากรธรรมชาติ ป่าไม้ แร่ธาตุ เป็นเมืองน้ำพุร้อนที่มีชื่อเสียง จากนั้นนำท่านชม นาซันบันไดหลงจี โดยการนั่งกระเช้า นาซันบันไดที่สวยงามที่สุดในกุ้ยหลิน เนื่องจากบริเวณไม่มีพื้นที่ราบ ชาวบ้านจึงทำนาบนภูเขาในลักษณะขั้นบันไดถูกสร้างขึ้นตามความลาดชันจากริมแม่น้ำขึ้นไปจนถึงยอดภูเขา โดยจุดที่สูงที่สุดอยู่ที่ระดับ 880 เมตร และส่วนที่ต่ำที่สุดคือ 380 เมตร ส่วนใหญ่ถูกสร้างขึ้นในช่วงราชวงศ์หมิง หรือประมาณ 500 ปีก่อน



นำท่านชม **นาข้าวขั้นบันไดหลงเจิน** หรือที่บ้างก็เรียกว่า **“นาขั้นบันไดหลงเจิน (龙胜梯田)”** **รวมรถกอล์ฟไป-กลับ** อันเนื่องมาจากมีลักษณะคล้ายคลึงกับเกร็ดของมังกร หรือกระดูกสันหลังของมังกร เป็นสถานที่ท่องเที่ยวประจำชาติระดับ 4A ซึ่งตั้งอยู่ในอำเภอปกครองตนเองหลงเจิน ของเมืองกุ้ยหลิน ในเขตปกครองตนเองกว่างซีจ้วง ทางตอนใต้ของจีน นาขั้นบันไดหลงเจิน ตั้งอยู่บนความสูงเหนือระดับน้ำทะเลที่ 600-880 เมตร เป็นการปรับพื้นที่บนภูเขาสูงให้เป็นแปลงนา มีการผสมผสานเรื่องของการทำเกษตรกรรมเข้ากับภูมิทัศน์ของธรรมชาติได้อย่างลงตัวสวยงาม อีกทั้งที่นี่ยังนับเป็นหนึ่งในแหล่งปลูกข้าวจากฝีมือแรงงานของมนุษย์ในยุคแรกของโลก ซึ่งมีประวัติความเป็นมายาวนานกว่า 2,300 ปี และสามารถเรียกได้ว่าเป็น **“บ้านเกิดของนาขั้นบันไดโลก (世界梯田原乡)”** ก็ว่าได้



กลางวัน

### รับประทานอาหารกลางวัน ณ ภัตตาคาร (มื้อที่ 3)

นำท่านเดินทางสู่ **เมืองหยางชัว** ตั้งอยู่ในภาคตะวันออกเฉียงใต้ของเมืองกุ้ยหลินห่างจากใจกลางเมืองประมาณ 65 กิโลเมตร เป็นเมืองเล็กๆ เก่าแก่ที่มีอายุมากกว่า 1,400 ปีตั้งแต่สมัยราชวงศ์สุย และได้รับชื่อเสียงว่าเป็น "บ้านเกิดสวรรค์แห่งการเดินทางบนโลก" มีคำกล่าวโบราณว่า "ทิวทัศน์ของกุ้ยหลินนั้นไม่มีใครเทียบได้ในโลก และทิวทัศน์ของหยางชัว นั้นดีที่สุดในกุ้ยหลิน" ดังนั้น หยางชัวจึงดึงดูดนักท่องเที่ยวจากทั่วทุกมุมโลกมาไม่หยุดยั้ง เมื่อมาถึงจะพบกับทัศนียภาพชนบทสีเขียวมรกตอันเป็นเอกลักษณ์ เนินเขาหินปูนที่สวยงาม ทิวทัศน์ที่เขียวสงบริมแม่น้ำหลีเจียง



นำท่านเดินทางสู่ **ถนนคนเดินซีเจีย** หรือถนนฝรั่ง อิสระให้ท่านช้อปปิ้งสินค้าพื้นเมืองดั้งเดิมและนานาชาติที่น่าทึ่งมากมาย ร้านค้าต่างๆ ร้านขายงานฝีมือ ร้านขายภาพวาดและอักษรวิจิตร ร้านขายกระเป๋า ร้านกาแฟ และสถาบันกึ่งฟูของจีนที่ดึงดูดความสนใจจากผู้คนได้ คุณอาจเห็นสินค้ามากมายตั้งแต่ผ้าไหมปักลาย ผ้าทอที่ลงสีเทียน ไปจนถึงรองเท้าจิวที่ผู้หญิงสวมใส่ก่อนการปลดปล่อยสาธารณรัฐประชาชนจีนในปี 1949 นอกจากนี้ ในบริเวณอื่นๆ ของถนนยังมีบาร์และคาเฟ่ ร้านอาหารและอื่นๆ อีกมากมาย



อิสระอาหารมีค้ำ เพื่อความสะดวกต่อการช้อปปิ้ง

ที่พัก YANG SHOU GREEN LOTUS HOTEL หรือเทียบเท่าระดับ 5 ดาว (มาตรฐานประเทศจีน)

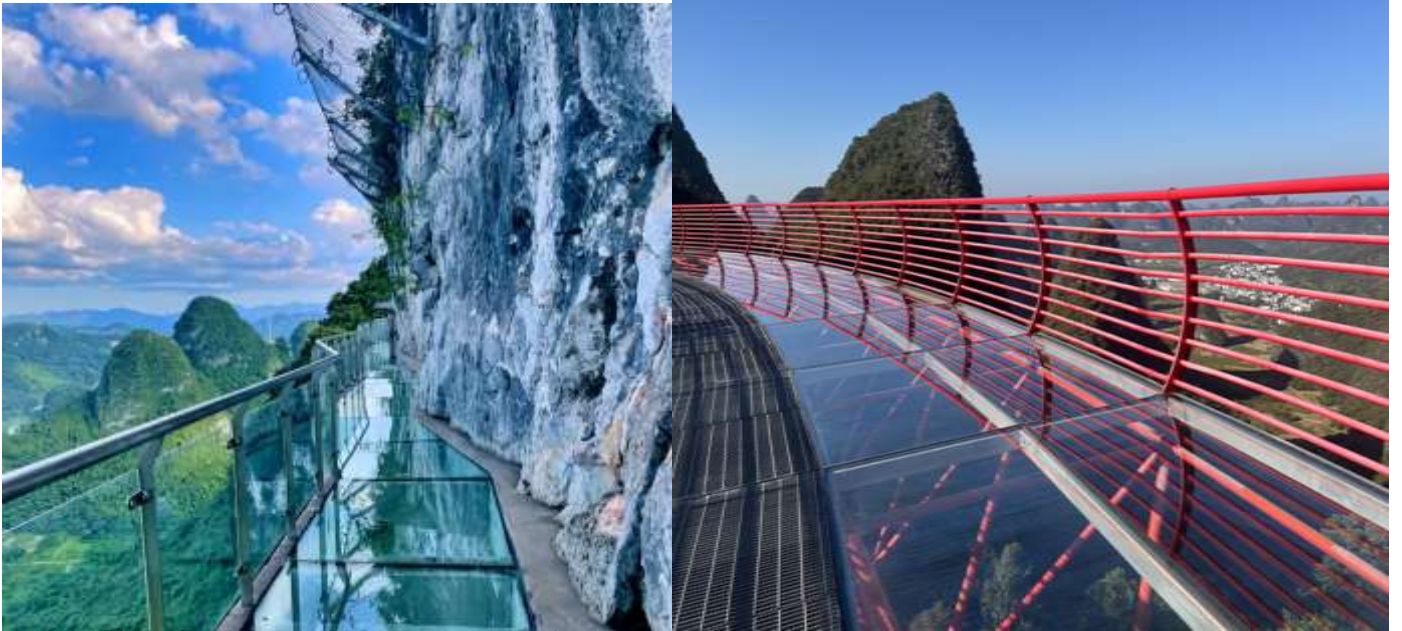
วันที่สาม หยางชิว-เขาหูอี้ (รวมกระเช้า ไป-กลับ) -ระเบียงกระจก-ถ่ายรูปเขาวงพระจันทร์-  
นั่งกระเช้าบอลูนชมวิว 360 องศา OPTIONAL : โขว์กกลางน้ำหลิวซานเจีย 400 RMB / ท่าน

เช้า รับประทานอาหารเช้า ณ ห้องอาหารของโรงแรม (มื้อที่ 4)

นำท่านเดินทางสู่ **ภูเขาหูอี้ฟง** หรือแปลเป็นไทยว่า เขาสมหวัง ตั้งอยู่ในเมืองหยางชิว เป็นเขาวงกตแห่งเมืองกุ้ยหลิน เป็นแหล่งท่องเที่ยวใหม่ที่ได้รับความนิยมอย่างมากจากนักท่องเที่ยว โดยการนั่งกระเช้าขึ้นสู่เขาเที่ยวชมความงามแบบสุดอลังการของเขา เมื่อขึ้นถึงจุดชมวิวบนยอดเขาแล้ว ท่านจะได้สัมผัสทัศนียภาพของขุนเขาหินปูนน้อยใหญ่กว่าพันลูกที่ตั้งเรียงรายอยู่โดยรอบ กินพื้นที่หลายพันไร่ ท่านสามารถเดินข้ามสะพานเชือกข้ามหุบเขาที่เป็นจุดถ่ายภาพสำคัญ เดินทางสะพานพื้นกระจกสุดเพราะถูกสร้างขึ้นบนยอดเขา



นำท่านทดสอบความกล้าทำความสูงเดินบน **ระเบียงกระจก** ชมความงามของวิวภูเขาและที่มีเอาใจสายผจญภัยให้ได้สนุกสนานกับการเดินบนกระจกเพิ่มไปยังจุดท่องเที่ยวต่อไป



กลางวัน รับประทานอาหารกลางวัน ณ ภัตตาคาร (มือที่ 5)

นำท่านถ่ายรูปเช็คอิน ณ **เขาพระจันทร์ (Moon Hill)** ในอำเภอหยางซั่ว เมืองกุ้ยหลิน ประเทศจีน เป็นยอดเขาหินปูนที่มีรูปร่างโดดเด่นคล้ายพระจันทร์เสี้ยวหรือรูเจาะทรงกลมขนาดใหญ่บนยอดเขา





นำท่านสัมผัสประสบการณ์ **นั่งบอลลูนชมวิวมิว 360 องศาของเมืองหยางชั๋ว** บอลลูนร้อนความสูงประมาณ 100-150 เมตร แม่น้ำและภูเขาหินปูนเรียงรายของเมืองหยางชั๋วที่แตกต่างจากวิวที่มองบนพื้นดิน เป็นอีกมุมที่ท่านจะได้เก็บภาพบรรยากาศที่สวยงามไว้ได้

**\*\*\* หมายเหตุ\*\*\***

กรณีที่ไม่สามารถขึ้นกระเช้าบอลลูนได้ เนื่องจากผลของสภาพอากาศนั้น ขอสงวนสิทธิ์ไม่คืนค่าใช้จ่ายใดๆทั้งสิ้น

**คำ** รับประทานอาหารค่ำ ณ ภัตตาคาร (มื้อที่ 6)

**ที่พัก** YANG SHOU GREEN LOTUS HOTEL หรือเทียบเท่าระดับ 5 ดาว (มาตรฐานประเทศจีน)

**OPTION SHOW : โชว์หลิวซานเจีย หรือ "Impression Liu Sanjie"** กำกับการแสดงโดยจางอ๋อโหมว ซึ่งจัดแสดงในทุกๆค่าคืน

งานนี้จางอ๋อโหมวใช้ธรรมชาติเป็นฉากทั้งสายน้ำ ขุนเขา แล้วนำเรื่องราวของภาพยนตร์จีนละครเพลงสุดคลาสสิกเรื่อง"หลิวซานเจีย"

หรือ "เพลงรักชาวเรือ" มาดัดแปลงใส่เข้าไป เนื้อเรื่อง กล่าวถึงหลิวซานเจีย นางเอกนักร้อง สาวงามชาวจ้วงสมัยราชวงศ์ถังที่มี

พรสวรรค์ด้านการร้องเพลง(ชาวจ้วงชื่นชอบการร้องเพลงมาก) จนเป็นที่หมายปองของหนุ่มๆทั่วไป แต่สุดท้ายเธอถูกผู้มีอิทธิพลบีบ

บังคับให้แต่งงานด้วย ทว่าหลิวซานเจียก็ได้ทำการต่อสู้กับความอยุติธรรมของผู้มีอิทธิพลโดยใช้เสียงเพลงร้องตอบโต้ จนเธอ

สามารถเอาชนะได้ครองคู่กับคนรักและได้รับการยกย่องให้เป็น"วีรสตรีชาวจ้วง" มาจนถึงทุกวันนี้ โดยฉากการแสดงคือแม่น้ำหลี

เจียง และ ขุนเขาที่เมืองหยางชั๋ว สวยงามอลังการ ราคา **400หยวน/ท่าน\*\*\*** ทางบริษัทขอสงวนสิทธิ์ในการซื้อ Optional Show

ผ่านหัวหน้าทัวร์และไกด์เท่านั้น ด้วยเหตุผลในเรื่องของราคาทัวร์ และด้านความปลอดภัยของท่านเอง รวมถึงการจัดการบริหาร

เวลาของกรุ๊ปทัวร์ ขอขอบคุณทุกท่านที่ให้ความร่วมมือ \*\*\*



วันที่สี่ หยางชัว-เมืองโบราณชิงผิง-ล่องแพไม้ไผ่ชมวิวน้ำหลิเจียง-เช็คอินถ่ายรูปแบงค์ 20 หยวน -

เขางวงช้าง-หอเซียวเหยา-อิสระช้อปปิ้งถนนตงซีเซี่ย

OPTIONAL : เมืองลับแล 250 RMB / ท่าน

เช้า รับประทานอาหารเช้า ณ ห้องอาหารของโรงแรม (มื้อที่ 7)



**OPTION : เมืองลับแล หรือ ชื่อไ่ว่เถาหยวน (Shiwai Taoyuan)** สถานที่ท่องเที่ยวระดับ 4A ของเมืองกุ้ยหลินที่ได้รับความนิยมอย่างมากจากนักท่องเที่ยว นำท่านล่องเรือเที่ยวชมทัศนียภาพของสายน้ำ ขุนเขารูปร่างต่างๆ ที่อยู่รายล้อมหมู่บ้าน ผสมผสานกันอย่างลงตัว มีการนำเอาศิลปวัฒนธรรมของชนเผ่าม้ง จ้วง หวา เย้า มาแสดงให้เห็นนักท่องเที่ยวชมในบรรยากาศและบ้านเรือนแบบจีนโบราณ ซึ่งส่งผลให้เมืองลับแลที่นี่กลายเป็นเมืองที่น่าท่องเที่ยวอีกแห่งหนึ่ง **ราคา 250 หยวน/ท่าน**

นำท่านเดินทางสู่ **เมืองโบราณชิงผิง (Xingping Ancient Town)** ตั้งอยู่ทางตอนเหนือของอำเภอหยางชัว เมืองกู่หลิน มณฑลกว่างสี เป็นเมืองเก่าแก่ที่มีประวัติศาสตร์ยาวนานกว่า 1,700 ปี โดดเด่นด้วยบ้านเรือนสถาปัตยกรรมสมัยราชวงศ์หมิง-ชิง ถนนหินโบราณ และทิวทัศน์ริมแม่น้ำหลีเจียงที่สวยงาม ซึ่งเป็นจุดเดียวกับภาพบนธนบัตร 20 หยวนของจีน



นำท่าน **ล่องแพไม้ไผ่** ชมความงามของแม่น้ำหลีเจียง เป็นโอกาสที่ดีที่จะได้ชื่นชมทัศนียภาพภูเขาหินปูนที่งดงามอย่างเต็มอิ่ม ความสวยงามของภูเขา สายน้ำ และผืนป่า แม่น้ำหลีเจียงเป็นเป็นวิวที่สวยงามที่สุดของเมืองกู่หลินซึ่งมีชื่อเสียงไปทั่วโลก สองฟากฝั่งของแม่น้ำยังเป็นภูเขาสูง รูปทรงแปลกตามากมายที่มีลักษณะน่าสนใจหลากหลาย เช่น พู่กันจิน มงกุฎ กีบแพะ และอื่นๆ ให้ความรู้สึกเหมือนได้ท่องเที่ยวในภาพวาดที่มีความสวยงามเหมือนดังภาพวาดของจิตรกร ละวิวของแม่น้ำหลีเจียงยังเป็นภาพที่มีอยู่บนธนบัตร 20 หยวนอีกด้วย





กลางวัน รับประทานอาหารกลางวัน ณ ภัตตาคาร (มื้อที่ 8) เมนูพิเศษปลาอบเปียร์ เผือกคริสตัล

บ่าย จากนั้นนำท่านเดินทางกลับสู่ **กุ้ยหลิน** เป็นเมืองท่องเที่ยวที่มีชื่อเสียงระดับโลกเรื่องทัศนียภาพที่งดงามราวกับ "เมืองสวรรค์บนพิภพ" โดดเด่นด้วยภูเขา **ระยะทาง 92 กิโลเมตร ใช้เวลาเดินทางประมาณ 1 ชั่วโมง 30 นาที** นำท่าน **เขางวงช้าง** จุดเช็คอินของเมืองกุ้ยหลิน ภูเขาหินรูปร่างคล้ายช้างยักษ์จุ่มวงลงไปใ้แม่น้ำ ตั้งตระหง่านอยู่ในใจกลางเมืองกุ้ยหลิน ตรงทางแยกของแม่น้ำหลีเจียงและแม่น้ำดอกท้อ เป็นสถานที่ท่องเที่ยวที่มีชื่อเสียงที่สุดแห่งหนึ่งในเมืองกุ้ยหลิน



นำท่านชม **หอเขี้ยวเหยา** ตั้งอยู่ในถนนตงซี ครอบคัวันออกและตะวันตกเป็นย่านเก่าแก่ที่เก่าแก่ที่สุดในกุ้ยหลิน สร้างขึ้นในสมัยของราชวงศ์ถัง มีชื่อและเจริญรุ่งเรืองในสมัยราชวงศ์หมิงและชิง ได้รับการบูรณะในปี 2559 ตามสไตล์หมิงและชิง



นำท่าน **อิสระช้อปปิ้งถนนตงซีเซียง** ซึ่งเป็นแหล่งช้อปปิ้งแห่งใหม่ของเมืองกุ้ยหลิน ท่านสามารถเดินชม เลือกซื้อสินค้า และที่นี่ยังเป็นศูนย์รวมของร้านอาหารมากมาย อันเป็นที่นิยมของนักท่องเที่ยวและรวมถึงคนท้องถิ่นด้วย



**อิสระอาหารมือค้ำ เพื่อความสะดวกต่อการช้อปปิ้ง**

ที่พัก **RAMADA HOTEL** หรือเทียบเท่าระดับ 5 ดาว (มาตรฐานประเทศจีน)

วันที่ห้า ถ้ำขลุ่ยอ้อ-หอศิลปะก๊วยฮั่ว-ก๊วยหลิน -สนามบินนานาชาติก๊วยหลินเหลียงเจียง- กรุงเทพฯ

(สนามบินสุวรรณภูมิ) ( VZ3699 KWL 19.00 – KWL 20.50)

เช้า รับประทานอาหารเช้า ณ ห้องอาหารของโรงแรม (มื้อที่ 9)



นำท่านเดินทางสู่ ถ้ำขลุ่ยอ้อ มีชื่อภาษา จีนกลางว่า “หลู่ตี้เหยียน” ตั้งอยู่ชานเมืองก๊วยหลิน อยู่ห่างจากตัวเมืองไปทางตะวันตกเฉียงเหนือประมาณ 5 กิโลเมตร ที่มาของชื่อมาจากต้นอ้อที่ขึ้นอยู่ด้านหน้าถ้ำเป็นจำนวนมากและในอดีตนิยมเอาต้นอ้อมาทำขลุ่ย จึงเป็นที่มาของชื่อ “ถ้ำขลุ่ยอ้อ” เป็นถ้ำหินงอกหินย้อยที่ใหญ่และสวยงามที่สุดของเมืองก๊วยหลิน ภายในมีหินงอกหินย้อยงดงามตลอดทาง มีภาพเขียนสีโบราณสมัยราชวงศ์ถัง มีการทำทางเดินและประดับประดาไฟภายในถ้ำ เพื่อให้สามารถชมความงามของหินงอกหินย้อยภายในถ้ำ ระยะทางประมาณ 500 เมตร มีความลึก 240 เมตร

กลางวัน รับประทานอาหารกลางวัน ณ ภัตตาคาร (มื้อที่ 10) เมนูพิเศษบุฟเฟ่ต์ปิ้งย่างบาร์บีคิว

นำท่านชม หอศิลปะก๊วยฮั่ว พิพิธภัณฑ์แห่งนี้มีรูปทรงหรูหรา ใกล้เคียงภูเขาและแม่น้ำ และมีของสะสมมากมาย นำเสนอโดยแจกันลายครามสีฟ้าและสีขาวของหมิง มี "นิทรรศการโบราณวัตถุทางประวัติศาสตร์ก๊วยหลิน" ซึ่งใช้โบราณวัตถุทางวัฒนธรรมอันอุดมสมบูรณ์เพื่อแสดงประวัติศาสตร์อันยาวนานและงดงามของก๊วยหลิน วัฒนธรรมที่มีอายุมากกว่า 30,000 ปี "นิทรรศการโบราณวัตถุวัฒนธรรมพื้นบ้านแห่งชาติ" ของกวางสี จัดแสดงโบราณวัตถุทางวัฒนธรรมพื้นบ้านมากกว่าพันชิ้นในการผลิตทางสังคมและชีวิตทางวัฒนธรรมของประเทศกวางสี "นิทรรศการของขวัญจากเพื่อนนานาชาติ" รวบรวมวัฒนธรรม แก่นแท้ของประเทศต่างๆ



สมควรแก่เวลานำท่านเดินทางสู่ [ท่าอากาศยานนานาชาติสนามบินนานาชาติก๊วยหลินเหลียงเจียง](#) เมืองก๊วยหลิน อาคารผู้โดยสาร

ระหว่างประเทศ เคาน์เตอร์ [ไทยเวียตเจ็ท Thai Vietjet Air \(VZ\)](#) รวมน้ำหนักกระเป๋า 20 กิโลกรัม/ท่านละ 1 ใบ

19.00 น. อำลา [เมืองก๊วยหลิน](#) เดินทางกลับ กรุงเทพฯ โดยเที่ยวบินที่ [VZ3699](#)

\*\* น้ำหนักกระเป๋า 20 กิโลกรัม/ท่าน

\*ไม่มีบริการอาหารบนเครื่อง\*

20.50 น. เดินทางกลับถึงสนามบินสุวรรณภูมิ โดยสวัสดิภาพ พร้อมความประทับใจในการเดินทาง

## ✔ อัตราค่าบริการรวม



ค่าตัวโดยสารเครื่องบินไป-กลับ ชั้นประหยัด พร้อมค่าภาษีสนามบินทุกแห่งตามรายการทัวร์ ข้างต้น



เจ้าหน้าที่บริษัท ๑ คอยอำนวยความสะดวก ทุกท่านตลอดการเดินทาง



ค่าประกันวินาศภัยเครื่องบินตามเงื่อนไข ของแต่ละสายการบิน



ค่าอาหาร ค่าเข้าชม และ ค่ายานพาหนะทุกชนิด ตามที่ระบุไว้ในรายการทัวร์ข้างต้น



ค่าน้ำหนักกระเป๋าเดินทางในกรณีที่เกิดขึ้นกว่า สายการบินกำหนด 20 กิโลกรัม / ท่าน / ใบ



คุ้มครองการเสียชีวิตจากอุบัติเหตุสูงสุด 2,000,000 บาท  
คุ้มครองค่ารักษาพยาบาลจากอุบัติเหตุสูงสุด 500,000 บาท

*(เงื่อนไขตามกรมธรรม์)เงื่อนไขประกันการเดินทาง ค่าประกัน อุบัติเหตุและค่ารักษาพยาบาล คุ้มครองเฉพาะกรณีที่ได้รับ อุบัติเหตุระหว่างการเดินทางไม่คุ้มครองถึงการสูญเสีย ทรัพย์สินส่วนตัวและไม่คุ้มครองโรคประจำตัวของผู้เดินทาง และคุ้มครองเฉพาะผู้เดินทางไปกับสลิปพร้อมกรุ๊ปเท่านั้น*



ค่าที่พักห้องละ 2-3 ท่าน ตามโรงแรมที่ ระบุไว้ในรายการหรือ ระดับเทียบเท่า

*- กรณีห้อง TWIN BED (เตียงเดี่ยว 2 เตียง) ซึ่งโรงแรม ไม่มีหรือเต็ม ทางบริษัทขอปรับเป็นห้อง DOUBLE BED แทนโดยมี ต้องแจ้งให้ทราบล่วงหน้า  
- หากต้องการห้องพักแบบ DOUBLE BED ซึ่งโรงแรมไม่มี หรือเต็ม ทางบริษัทขอปรับเป็นห้อง TWIN BED แทนโดยมี ต้อง แจ้งให้ทราบล่วงหน้า เช่นกัน  
- กรณีพักแบบ TRIPLE ROOM 3 ท่าน ท่านที่ 3 อาจเป็น เสริมเตียง หรือ SOFA BED หรือ เสริมฟูกที่นอน ทั้งนี้ ขึ้น อยู่กับรูปแบบการจัดห้องพักของโรงแรมนั้นๆ*

## ✘ อัตราค่าบริการไม่รวม



ค่าทำหนังสือเดินทางไทย และเอกสาร ต่างต่าง



ค่าภาษีน้ำมัน ที่สายการบินเรียกเก็บเพิ่ม ภายหลังจากทางบริษัทฯ ได้ออกตั๋วเครื่องบินไปแล้ว ซึ่งลูกค้าต้องชำระส่วนต่างเพิ่ม



ภาษีมูลค่าเพิ่ม 7% และหัก ณ ที่จ่าย 3%



ค่าทิปมัคคุเทศก์ท้องถิ่นและคนขับรถ รวม 2,000 บาท/ท่าน/ทริป (เด็กชำระทิป เท่ากับผู้ใหญ่) ชำระที่สนามบิน



ค่าน้ำหนักกระเป๋าเดินทางในกรณีที่เกิดขึ้นกว่าสาย การบินกำหนด



ค่าใช้จ่ายส่วนตัวนอกเหนือจากรายการ เช่น ค่า เครื่องดื่ม, ค่าอาหารที่สั่งเพิ่ม, ค่าโทรศัพท์ ฯลฯ สำหรับท่านที่รับประทานอาหารพิเศษ อาหารเจ หรือไม่ทาน เนื้อสัตว์ ไม่ทานหมู ไม่ทานไก่ และมีความจำเป็นให้ทาง บริษัท จัดเตรียมอาหารไว้ให้ท่านเป็นพิเศษนอกเหนือจากที่ กรุ๊ปจัดไว้ในรายการ ขอสงวนสิทธิ์ในการเรียกเก็บค่าใช้จ่ายเพิ่มเติมตาม วรรคหน้างาน



ค่าธรรมเนียมเอกสารเข้าเมืองสำหรับผู้ถือ พาสปอร์ตต่างประเทศ

*(ทางรัฐบาลจีนประกาศยกเลิกวีซ่าให้กับคนไทย ผู้ที่ประสงค์ จะพำนักระยะสั้นในประเทศจีน ในรอบ 6 เดือน ไม่เกิน 90 วัน \*\*ถ้ากรณีทางรัฐบาลจีนประกาศให้กลับมาใช้วีซ่า ผู้เดินทางจะต้องเสียค่าใช้จ่ายเพิ่มในการขอวีซ่าตามที่สถานทูตกำหนด)*





## เงื่อนไขการให้บริการ

1. การเดินทางในแต่ละครั้งจะต้องมีผู้โดยสารจำนวน 10 ท่านขึ้นไป ถ้าผู้โดยสารไม่ครบจำนวนดังกล่าว ทางบริษัทฯ ขอสงวนสิทธิ์ในการเปลี่ยนแปลงราคาหรือยกเลิกการเดินทาง
2. ในกรณีที่ลูกค้าต้องออกตัวโดยสารภายในประเทศ กรุณาติดต่อเจ้าหน้าที่ของบริษัทฯ เพื่อเช็คว่ากรุ๊ปมีการคอนเฟิร์มเดินทางก่อนทุกครั้ง เนื่องจากสายการบินอาจมีการปรับเปลี่ยนไฟล์ทบิน หรือเวลาบิน โดยไม่ได้แจ้งให้ทราบล่วงหน้า ทางบริษัทฯ จะไม่รับผิดชอบใด ๆ ในกรณี ถ้าท่านออกตัวภายในโดยไม่แจ้งให้ทราบและหากไฟล์ทบินมีการปรับเปลี่ยนเวลาบินเพราะถือว่าท่านยอมรับในเงื่อนไขดังกล่าว
3. การชำระค่าบริการ
  - 3.1 กรุณาชำระมัดจำ ท่านละ 10,000 บาท
  - 3.2 กรุณาชำระค่าทัวร์เต็มจำนวน ในกรณีที่ค่าทัวร์ราคาต่ำกว่า 10,000 บาท
  - 3.3 กรุณาชำระค่าทัวร์ส่วนที่เหลือ 30 วันก่อนออกเดินทาง **\*\*45 วันก่อนเดินทางสำหรับช่วงสงกรานต์และปีใหม่\*\***
  - 3.4 กรณีวันเดินทางน้อยกว่า 21 วัน หรือราคาทัวร์โปรโมชั่น ต้องชำระค่าทัวร์เต็มจำนวนเท่านั้น
4. กรณีผู้เดินทางที่ต้องการความช่วยเหลือเป็นพิเศษ เช่น การขอใช้วีลแชร์ที่สนามบิน กรุณาแจ้งบริษัทฯ อย่างน้อย 7 วันก่อนการเดินทาง หรือเริ่มตั้งแต่ท่านจองทัวร์ มิฉะนั้นทางบริษัทฯ ไม่สามารถจัดการได้ล่วงหน้า ทางบริษัทฯ ขอสงวนสิทธิ์ในการเรียกเก็บค่าใช้จ่ายตามจริงที่เกิดขึ้นกับผู้เดินทาง (ถ้ามี)
5. กรณีใช้หนังสือเดินทางราชการ (เล่มน้ำเงิน) เดินทางเพื่อการท่องเที่ยวเกี่ยวกับคณะทัวร์ หากท่านถูกปฏิเสธในการเข้า-ออกประเทศใด ๆ ก็ตาม ทางบริษัทฯ ขอสงวนสิทธิ์ไม่คืนค่าทัวร์และรับผิดชอบใด ๆ ทั้งสิ้น



## เงื่อนไขอื่นๆ

**โปรดตรวจสอบ PASSPORT :** กรุณานำพาสปอร์ตติดตัวมาในวันเดินทาง พาสปอร์ตต้องมีอายุไม่ต่ำกว่า 6 เดือน หรือ 180 วัน ขึ้นไปก่อนการเดินทาง และต้องมีหน้ากระดาษอย่างต่ำ 6 หน้า

**หมายเหตุ :** สำหรับผู้เดินทางที่อายุไม่ถึง 18 ปี และไม่ได้เดินทางกับบิดา มารดา ต้องมีจดหมายยินยอมให้บุตรเดินทางไปต่างประเทศจากบิดาหรือมารดาแนบมาด้วย





## เงื่อนไขการยกเลิก

\*\*กรณีการขอยกเลิกการเดินทาง หรือเลื่อนการเดินทาง นักท่องเที่ยวหรือตัวแทนจำหน่าย(ผู้มีชื่อในเอกสารการจอง) จะต้องแพชท์ อีเมลล์ หรือ มาเซ็นเอกสารการยกเลิกที่บริษัท ใดๆอย่างใดอย่างหนึ่ง เพื่อเป็นการแจ้งยกเลิกกับทางบริษัทอย่างเป็นลายลักษณ์อักษร (ทางบริษัทไม่ยอมรับยกเลิกการจอง ผ่านทางโทรศัพท์ไม่ว่ากรณีใดๆ)

\*\*กรณีนักท่องเที่ยวหรือตัวแทนจำหน่าย ต้องการขอรับเงินค่าบริการคืน นักท่องเที่ยวหรือตัวแทนจำหน่าย (ผู้มีชื่อในเอกสารการจอง) จะต้องแพชท์ อีเมลล์ หรือ มาเซ็นเอกสารการขอรับเงินคืนที่บริษัท ใดๆอย่างใดอย่างหนึ่ง เพื่อทำเรื่องขอรับเงินค่าบริการคืน โดยแนบหนังสือมอบอำนาจพร้อมหลักฐานประกอบการมอบอำนาจ หลักฐานการชำระค่าบริการต่างๆ และหน้าสมุดบัญชีธนาคารที่ต้องการให้นำเงินเข้าให้ครบถ้วน โดยมีเงื่อนไขการคืนเงินค่าบริการ ตาม "ประกาศคณะกรรมการธุรกิจนำเที่ยวและมัคคุเทศก์ เรื่อง หลักเกณฑ์เกี่ยวกับการกำหนดอัตราค่าเงินค่าบริการคืนให้แก่นักท่องเที่ยว พ.ศ. 2563" ดังนี้

### ยกเลิก ไม่น้อยกว่า 30 วันก่อนการเดินทาง (ไม่นับวันเดินทาง)

**คืนเงินค่าทัวร์เต็มจำนวน** ยกเว้น ค่าใช้จ่ายที่เกิดขึ้นจริงเพื่อการเตรียมการนำเที่ยว ทั้งหมด เช่น ค่ามัดจำตัวเครื่อง ค่าบริการแลนด์ ต่างประเทศ เป็นต้น

### ยกเลิก น้อยกว่า 15 วันก่อนการเดินทาง

**ทางบริษัทฯของสงวนสิทธิ์ ไม่คืนเงินค่าทัวร์ทั้งหมด** การจ่ายเงินคืนแก่นักท่องเที่ยวตามข้อกำหนดด้านบน ซึ่งมีการหักเงินในบางส่วนนั้น เนื่องจากทางบริษัทมีค่าใช้จ่ายที่ได้จ่ายจริงเพื่อการเตรียมการนำเที่ยวไปแล้ว เช่น การมัดจำที่นั่งบัตรโดยสารเครื่องบิน การจองที่พัก และ ค่าใช้จ่ายที่จำเป็นอื่นๆ เป็นต้น

### ยกเลิก ไม่น้อยกว่า 15-29 วันก่อนเดินทาง (ไม่นับวันเดินทาง)

**คืนเงิน 50% ของค่าทัวร์ทั้งหมด** ยกเว้น ค่าใช้จ่ายที่เกิดขึ้นจริงเพื่อการเตรียมการนำเที่ยวทั้งหมด เช่น ค่ามัดจำตัวเครื่อง ค่าบริการแลนด์ ต่างประเทศ เป็นต้น

### หากท่านงดการใช้บริการรายการใดรายการหนึ่งหรือไม่เดินทางพร้อมคณะ

ทางบริษัทฯ จะถือว่าท่านสละสิทธิ์ **ไม่อาจเรียกร้องค่าบริการและเงินมัดจำคืน ไม่ว่ากรณีใดๆ ทั้งสิ้น**

### การยกเลิกเดินทางกับกรุ๊ปที่ออกเดินทางช่วงเทศกาลวันหยุด เช่น ปีใหม่, สงกรานต์ เป็นต้น

บางสายการบินมีการการันตีมัดจำที่นั่งกับสายการบิน และค่ามัดจำที่พักรวมถึงเที่ยวบินพิเศษ เช่น CHARTER FLIGHT **จะไม่มีการคืนเงินมัดจำ หรือ ค่าทัวร์ทั้งหมดที่ชำระแล้ว** ไม่ว่ายกเลิกด้วยกรณีใดๆ

### กรณีที่กองตรวจคนเข้าเมืองในกรุงเทพฯ และต่างประเทศปฏิเสธการเดินทางออกหรือเข้าประเทศที่ระบุ

**บริษัทฯของสงวนสิทธิ์ที่จะไม่คืนค่าทัวร์** ไม่ว่ากรณีใดๆ \*สำคัญ !! บริษัททำธุรกิจเพื่อการท่องเที่ยวเท่านั้น ไม่สนับสนุนการเดินทางเข้าญี่ปุ่นโดยผิดกฎหมาย ลูกค้าต้องผ่านการตรวจคนเข้าเมืองด้วยตัวของตนเอง โดยมัคคุเทศก์ไม่สามารถช่วยเหลือใดๆได้ทั้งสิ้น \*

